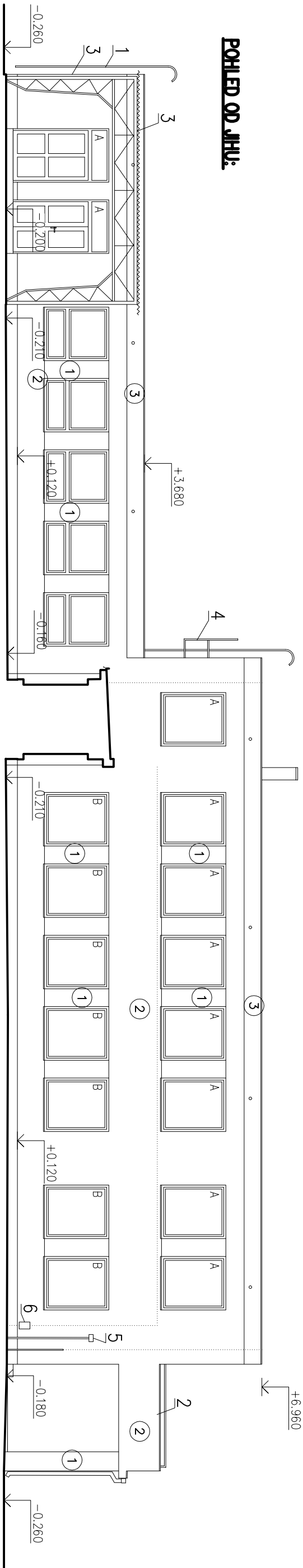
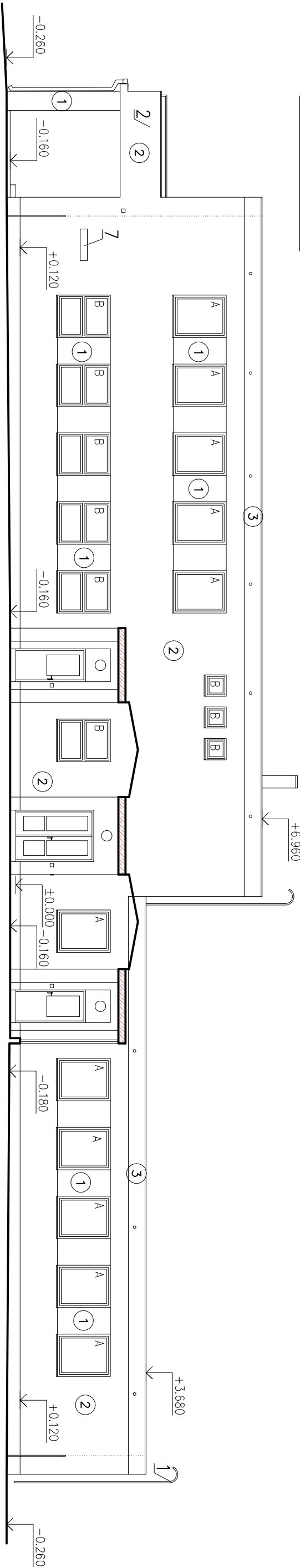


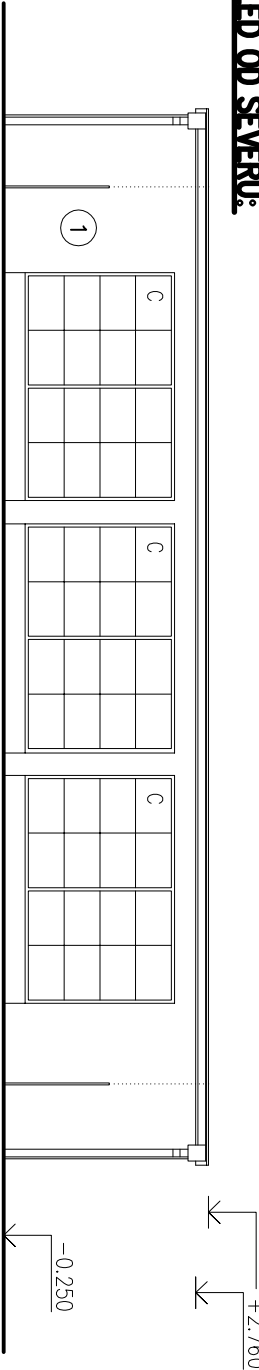
POHLED OD JIHU:



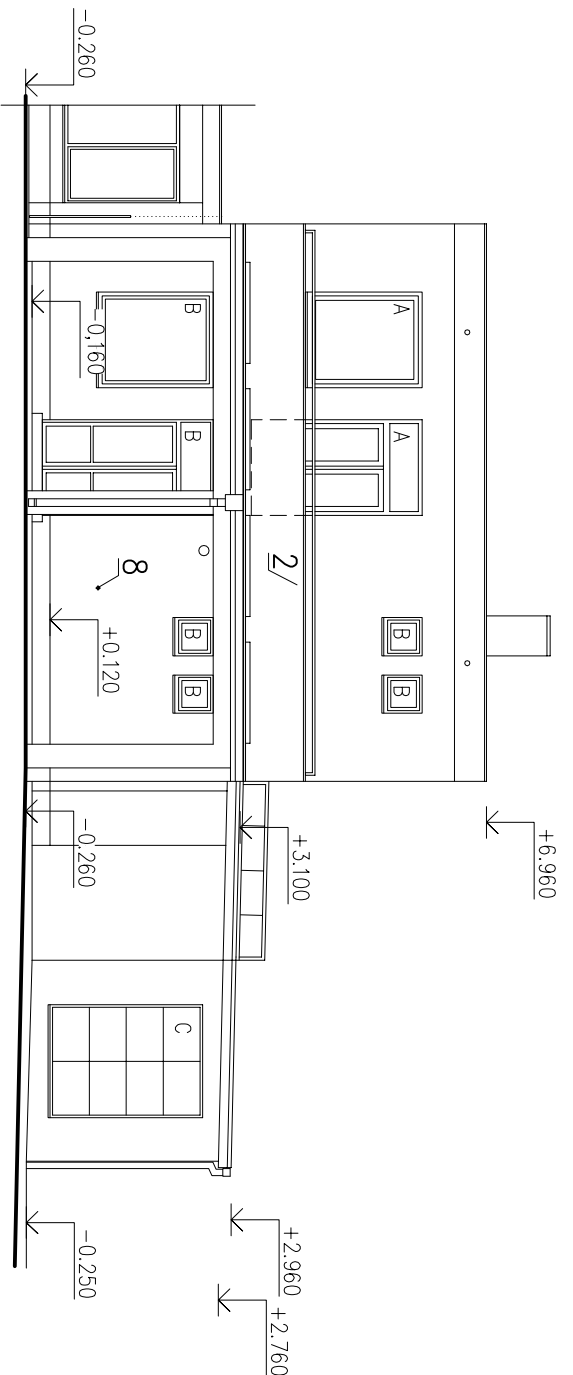
POHLED OD SEVERU:



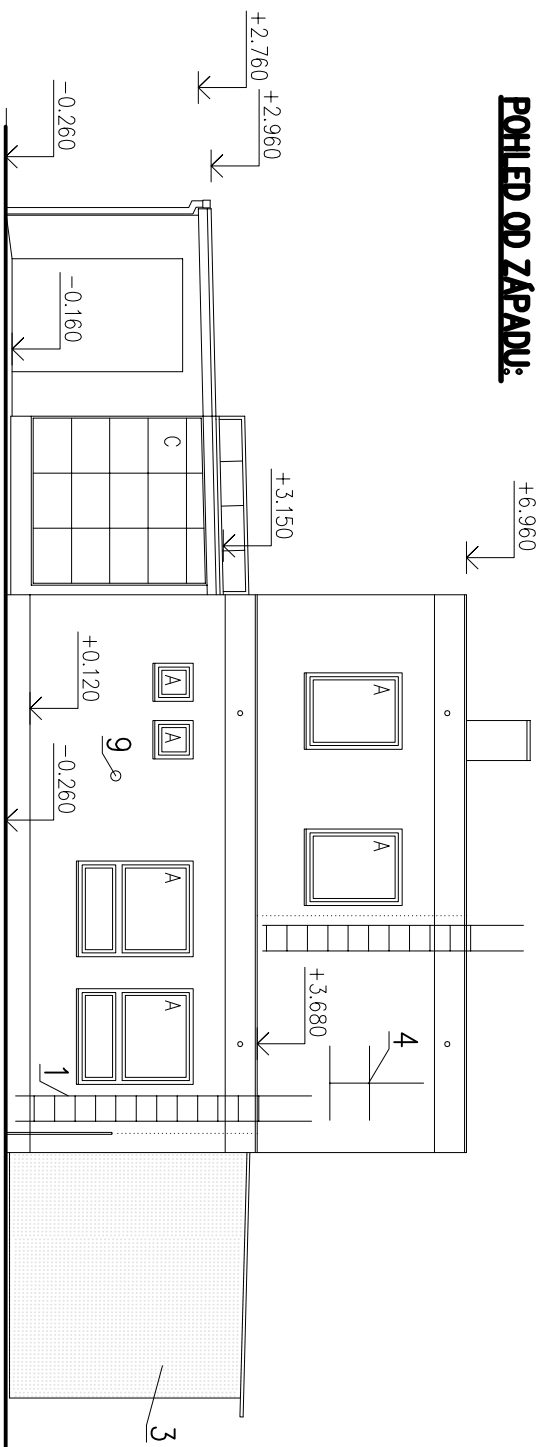
POHLED OD SEVERU:



POHLED OD VÝCHODU:



POHLED OD ZAPADU:



LEGENDA:

- 1 Vnější cementová brzdová omítka škrabána – světlé šedá
- 2 Vnější cementová brzdová omítka škrabána – světlé červená
- 3 Hladká křemlová (oprava lepidlem s fasádním nátěrem)
- 4 Vnitřní laminát – žlutý
- 5 Klempířské prvky pozinkovaný plech – natěr
- 6 Vstupní dveře dřevěné
- 7 Okna s plastovým rámem bílý
- 8 Okna s dřevěným rámem
- 9 Vnější s ocelovým rámem a jednoduchým zasklením

POZNÁMKY:

- DETAILNÍ POPIS PRÁCI JE UVEDEN V TECHNICKÉ ZPRÁVĚ. UVEDENÉ POZNÁMKY JSOU POUZE DOPLNIVÉ!
- 1 OCELOVÝ ŽEBŘÍK ODŘÍZNOUT K LIKVIDACI
 - 2 ZDEŇ ZABRAŇ BALKONU S OCELOVÝM MADLEM VYBOURAT
 - 3 OCELOVÝ PŘÍSTŘEŠEK – LAMINÁTOVÝ STŘECHU A STĚNU DEMONTOVAT K LIKVIDACI
 - 4 TRUBKOVÝ ANTÉNNÍ STODŽAR – ODŘÍZNOUT K LIKVIDACI
 - 5 ELEKTRO ZÁSUVKA S PŘÍVODEM – DEMONTOVAT K LIKVIDACI
 - 6 PŘÍPOJKOVÁ SKŘÍŇ TELEFONU – ZŮSTATI PONECHÁVA
 - 7 KERAMICKÁ PAMĚTNÍ DESKA – SEJMOUT A ULOŽIT PRO ZPĚTNOU MONTÁŽ
 - 8 NEFUNKČNÍ VODOVODNÍ VENTIL – ODŘÍZNOUT
 - 9 ODVĚTRÁNÍ WC – ROUBA BEZ MŘÍŽKY
 - VĚTRACÍ OTVORY V ATICE STŘECHY – MŘÍŽKY DEMONTOVAT A ZAZDIT
 - OMÍTKY POD ÚROVNI SOKLU BUDOU ODŘÍZNUTY A OSEKÁNY (NAHRADA SAKACI A IZOLACI ŽDIVA)
 - POŠKOZENÉ OMÍTKY NAD SOKLEM OSEKAT A NAHRADIT WC JÁDREM (PŘEDPOKLADÁ SE cca 20% PLOCHY)
 - SILA OMÍTKY cca 30mm

PROJEKTANT	VYPRACOVAL	KONTROLOVAL		
			FORMÁT	6 A4
INVESTOR: Město Chudim, Resslová náměstí 77, 537 16 Chudim			DATA	2.2022
MÍSTO STAVBY: MŠ Strojářů 846, Chudim 537 01			ÚČEL	DPS
Snížení energetické náročnosti budovy MŠ Strojářů, Chudim			MĚŘITKO	1:100
			Č. ZAKÁZKY	1395/06/2021
			ZMĚNA č.	
SO 02 – Objekt MŠ – severní pavilon			ČÍSLO KÓPIE	
D – Dokumentace objektu			ČÁST DOK.	
D.1.1 – Stavebně architektonická část			02-D.1.1	111
POHLEDY – STAVAJÍCÍ STAV				

Výškový systém místní